

## INSTRUKCJA POBIERANIA KRWI PEŁNEJ

Centrum Badań DNA oferuje specjalnie zaprojektowany „ZESTAW DO BADAŃ Z KRWI”, który jest przeznaczony do pobierania, a następnie bezpiecznego transportowania próbek krwi przeznaczonych do badań genetycznych. Materiał może być pobrany wyłącznie przez wykwalifikowany personel medyczny.

W skład zestawu do pobrania krwi wchodzi:

- Zestaw zamknięty do pobierania krwi S-Monovette – 1 szt.
- Gazik odkażający – 1 szt.
- Rękawiczki lateksowe – 2 szt.
- Ochronne pudełko styropianowe – 1 szt.
- Wkład chłodzący - 3 szt.
- Zaadresowana zwrotna koperta z wkładem z folii pęcherzykowej – 1 szt.
- Instrukcja pobierania krwi – 1 szt.
- Formularz zlecenia badań genetycznych w Centrum – 1 szt.
- Cennik badań diagnostycznych wykonywanych w Centrum – 1 szt.
- Druk przelewu za badanie – 1 szt.



### I. Czynności przed pobraniem materiału:

- Dołączone do zestawu wkłady chłodzące należy umieścić w zamrażarce, na **co najmniej 6 godzin** przed pobraniem materiału w celu całkowitego ich zamrożenia - umożliwi to utrzymanie właściwej temperatury próbki krwi w czasie transportu.
- Nie jest konieczne wcześniejsze przygotowanie pacjenta.

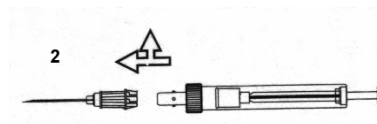
### II. Czynności w trakcie pobierania krwi:

**Uwaga! Wszystkie poniższe czynności związane z pobraniem krwi należy koniecznie wykonywać w rękawiczkach lateksowych.**

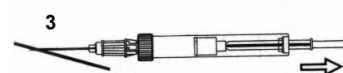
1. Dokładnie **zdezynfekować** okolice wkłucia igły



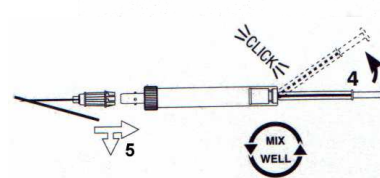
2. Połączyć probówkę z igłą



3. Igłę wkłuć w żyłę i za pomocą tłoka zaaspirować krew



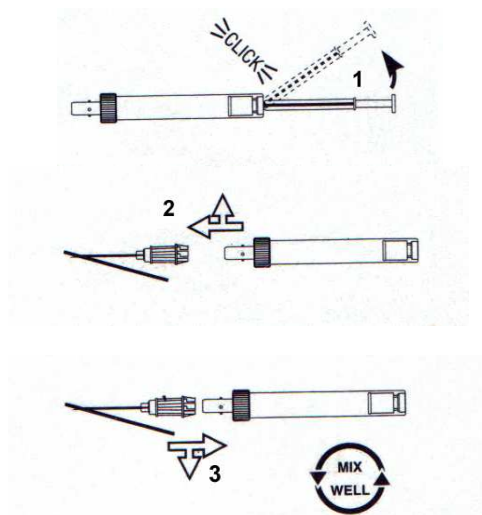
4. Tłok przesuwając do momentu usłyszenia charakterystycznego dźwięku oznaczającego uzyskanie maksymalnej objętości probówki, następnie odłączyć probówkę od igły i odłamać tłok od probówki



5. Jeśli uzyskano wystarczającą ilość materiału usunąć igłę i dobrze wymieszać zawartość probówki

**W razie potrzeby uzyskania większej objętości krwi (większa ilość zlecanych badań) po pobraniu należy:**

6. Przygotować drugą probówkę poprzez odciągnięcie tłoka (do momentu usłyszenia charakterystycznego dźwięku) i odłamać tłok od probówki
7. Połączyć drugą probówkę z igłą znajdującą się cały czas w żyłę, pobrać potrzebną ilość krwi
8. Odłączyć probówkę od igły, usunąć igłę z żyły pacjenta i dobrze wymieszać zawartość probówki



9. Probówkę czytelnie opisać imieniem i nazwiskiem pacjenta oraz datą pobrania. Próbkę krwi należy transportować zawsze w pudełku ochronnym, zawierającym zmrożone wkłady chłodzące, lub w innym pojemniku gwarantującym utrzymanie temperatury wewnętrznej 4 - 10°C.
10. Dopuszcza się przechowywanie pobranej krwi w lodówce (temp. 4 - 6°C) do 36 godzin przed wysłaniem. **Należy wówczas ponownie zamrozić wkłady chłodzące.**

**Uwaga! Krwi nie wolno zamrażać. Zamrożenie uniemożliwia uzyskanie prawidłowych wyników badań.**

11. Wypełnić „**FORMULARZ ZLECENIA BADAŃ GENETYCZNYCH**”:
  - a. podać we właściwych miejscach niezbędne do przyjęcia zlecenia dane osobowe, adres korespondencyjny oraz dane kontaktowe prawnego opiekuna, jeśli osoba badana jest niepełnoletnia,
  - b. wybrać zlecane badania genetyczne zaznaczając czytelnie odpowiednie pola (prosimy zapoznać się z załączonym do zestawu cennikiem).
  - c. **uwaga: podpis osoby zlecającej (pacjenta) jest niezbędny do przyjęcia zlecenia na wykonanie badań.**
12. Dokonać opłaty za zlecane badania zgodnie z cennikiem. Opłaty można dokonać w dowolnym Urzędzie Pocztowym lub oddziale banku. Honorujemy również wydruki potwierdzenia przelewu wykonanego przez kanał internetowy przesłane pocztą, faksem lub pocztą elektroniczną.
13. Pudełko zawierające próbkę do badań umieścić w dostarczonej kopercie z wkładem pęcherzykowym wraz z wypełnionym formularzem zlecenia (opatrzonym podpisem osoby poddanej badaniu), kopią potwierdzenia wpłaty.

### **III. Wysyłka próbek do badania:**

Pobrany materiał należy wysłać pocztą kurierską **TNT** na koszt odbiorcy na adres:

**NZOZ Laboratorium Genetyki Medycznej, Centrum Badań DNA, ul. Mickiewicza 31, 60-835 Poznań**

W tym celu należy telefonicznie zgłosić odbiór przesyłki kurierskiej w **wersji Express** bezpośrednio do działu przesyłek medycznych pod numerem telefonu 022 771 71 70 oraz uzgodnić czas i miejsce odbioru przesyłki przez kuriera. Podczas zgłoszenia telefonicznego należy powołać się na **numer klienta Centrum: 111864**, co jest warunkiem dostarczenia przesyłki na koszt odbiorcy.

#### **UWAGA!**

**Prosimy o nadawanie przesyłek kurierskich WYŁĄCZNIE w wersji TNT EXPRESS. Centrum nie pokrywa kosztów innych typów przesyłek (np. TNT 12:00 Express, TNT 10:00 Express, TNT 9:00 Express), w takich przypadkach koszt ponosi NADAWCA.**

**Przesyłki należy nadawać od poniedziałku do czwartku.**