



INSTRUKCJA POBIERANIA KRWI PEŁNEJ DO BADAŃ GENETYCZNYCH

Centrum Badań DNA oferuje specjalnie zaprojektowany „ZESTAW DO BADAŃ Z KRWI”, który jest przeznaczony do pobierania, a następnie bezpiecznego transportowania próbek krwi i innych płynów ustrojowych przeznaczonych do badań genetycznych.

Materiał może być pobrany **wyłącznie przez wykwalifikowany personel medyczny**.

W skład zestawu wchodzi:

- Zestaw zamknięty do pobierania krwi S-Monoette – 1 szt.
- Gazik odkażający – 1 szt.
- Rękawiczki lateksowe – 2 szt.
- Ochronne pudełko styropianowe – 1 szt.
- Wkład chłodzący – 3 szt.
- Zaadresowana zwrotna koperta z wkładem z folii pęcherzykowej - 1szt.
- Instrukcja pobierania krwi – 1 szt.
- Formularz zlecenia badań genetycznych w Centrum – 1 szt.
- Cennik badań diagnostycznych wykonywanych w Centrum – 1 szt.
- Druk przelewu za badanie – 1 szt.



I. Czynności przed pobraniem materiału:

- Dołączone do zestawu wkłady chłodzące należy umieścić w zamrażarce, na **co najmniej 6 godzin** przed pobraniem materiału w celu całkowitego ich zamrożenia - umożliwi to utrzymanie właściwej temperatury próbki krwi w czasie transportu.
- Nie jest konieczne wcześniejsze przygotowanie pacjenta.

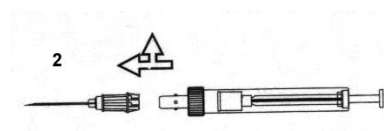
II. Czynności w trakcie pobierania krwi (na przykładzie systemu zamkniętego S-Monovette):

Uwaga! Wszystkie poniższe czynności związane z pobraniem krwi należy koniecznie wykonywać w rękawiczkach lateksowych.

1. Dokładnie **zdezynfekować** okolicę wkłucia igły

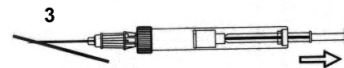


2. Połączyć probówkę z igłą

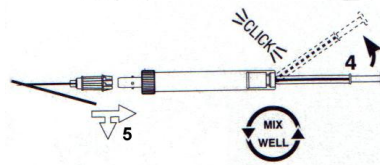




3. Iglę wkuć w żyłę i za pomocą tłoka zaaspirować krew



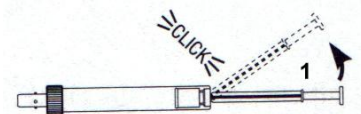
4. Tłok przesuwając do momentu usłyszenia charakterystycznego dźwięku oznaczającego uzyskanie maksymalnej objętości próbki, następnie odłączyć próbkę od igły i odłamać tłok od próbki



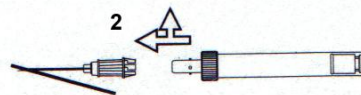
5. Jeśli uzyskano wystarczającą ilość materiału usunąć igłę i dobrze wymieszać zawartość próbki

W razie potrzeby uzyskania większej objętości krwi (większa ilość zleczanych badań) po pobraniu należy:

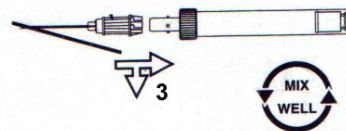
6. Przygotować drugą próbkę poprzez odciągnięcie tłoka (do momentu usłyszenia charakterystycznego dźwięku) i odłamać tłok od próbki



7. Połączyć drugą próbkę z igłą znajdującą się cały czas w żyłę, pobrać potrzebną ilość krwi



8. Odłączyć próbkę od igły, usunąć igłę z żyły pacjenta i dobrze wymieszać zawartość próbki



9. Próbkę czytelnie opisać imieniem i nazwiskiem pacjenta oraz datą pobrania. Próbkę krwi należy transportować zawsze w pudełku ochronnym, zawierającym zmrożone wkłady chłodzące, lub w innym pojemniku gwarantującym utrzymanie temperatury wewnętrznej 4 - 10°C.

10. Dopuszcza się przechowywanie pobranej krwi w lodówce (temp. 4 - 10°C) do 36 godzin przed wysłaniem. **Należy wówczas ponownie zamrozić wkłady chłodzące.**

Uwaga! Krwi nie wolno zamrażać. Zamrożenie uniemożliwia uzyskanie prawidłowych wyników badań.

11. Wypełnić „**FORMULARZ ZLECENIA BADAŃ GENETYCZNYCH**”:

- podać we właściwych miejscach niezbędne do przyjęcia zlecenia dane osobowe, adres korespondencyjny oraz dane kontaktowe prawnego opiekuna, jeśli osoba badana jest niepełnoletnia;
- wybrać zlecane badania genetyczne zaznaczając czytelnie odpowiednie pola (prosimy zapoznać się z dołączonym do zestawu cennikiem);

c. **uwaga! podpis osoby zlecającej (pacjenta) jest niezbędny do przyjęcia zlecenia na wykonanie badań.**

12. Dokonać opłaty za zlecane badania zgodnie z cennikiem. Opłaty można dokonać w dowolnym Urzędzie Pocztowym lub oddziale banku **na nr konta 69 2490 0005 0000 4520 1414 0407**. Honorujemy również wydruki potwierdzenia przelewu wykonanego przez kanał internetowy przesłane pocztą, faksem lub pocztą elektroniczną.
13. Pudełko zawierające próbkę do badań umieścić w kopercie z wkładem pęcherzykowym wraz z wypełnionym formularzem zlecenia (opatrzonego podpisem osoby poddanej badaniu) oraz kopią potwierdzenia wpłaty.

III. Wysłka próbek do badania:

Pobrany materiał należy wysłać pocztą kurierską DHL na koszt odbiorcy na adres:

NZOZ Laboratorium Genetyki Medycznej Centrum Badań DNA, ul. Mickiewicza 31, 60-835 Poznań

W tym celu należy telefonicznie zgłosić odbiór przesyłki kurierskiej z **materiałem biologicznym** bezpośrednio do działu przesyłek medycznych pod numerem telefonu 42 6 345 345 oraz uzgodnić czas i miejsce odbioru przesyłki przez kuriera. Podczas zgłoszenia telefonicznego należy powołać się na **numer klienta Centrum Badań DNA: 2361973**, co jest warunkiem dostarczenia przesyłki na koszt odbiorcy.

UWAGA!

Prosimy o nadawanie przesyłek kurierskich wyłącznie w wersji DHL materiał biologiczny. Centrum nie pokrywa kosztów innych typów przesyłek (np. DHL Domestic 12:00 Express, DHL Domestic 9:00 Express), w takich przypadkach koszt ponosi NADAWCA.

Przesyłki należy nadawać od poniedziałku do czwartku.